

Landpacht Gemarkungen Mellensee und Wünsdorf (TF)

Die Evangelische Kirchengemeinde Wünsdorf schreibt zum 01.01.2025 folgende Flächen zur landwirtschaftlichen Verpachtung aus:

Gemarkung-Flur-Flurstück	Lagehinweis	Gesamtgröße	Pachtfläche	Vorw. Nutzungsart	Ø Bodenqualität
Mellensee-3-84	Wünsdorfer Str.	16.060 m ²	16.060 m ²	Grünland	27
Wünsdorf-1-27	Große Kirchenwiese	74.400 m ²	74.400 m ²	Grünland	27
Wünsdorf-7-178	Klausdorfer Straße	473 m ²	473 m ²	Ackerland	28

Besonderheiten:

- Das Flurstück Wünsdorf-1-27 ist belastet mit einem Erdgasleitungsrecht.

Hinweise zur Bewerbung:

- Die Verpachtung erfolgt unter Beachtung kirchlicher Vorgaben. Als Mindestpacht gilt der für die ausgeschriebenen Flächen zuletzt gezahlte Pachtzins, mindestens aber 5,50 € je Bodenpunkt.
- Zuzüglich zur vereinbarten Pacht zahlt der Pächter die auf die Pachtflächen entfallenden öffentlichen Lasten und Abgaben, wie Grundsteuer und Beiträge zum Wasser- und Bodenverband.
- Grundsteuerbefreites Pfarrland wird mit einem Aufschlag von 7,00 €/ha verpachtet.
- Gebote können für alle oder einzelne Flächen abgegeben werden.
- Die Zusammenstellung der Flächenangaben erfolgt mit größter Sorgfalt. Dennoch sind diese Angaben ohne Gewähr. Die vertragliche Berechnungsgrundlage kann abweichen. Die Flächen können neben der angegebenen vorwiegenden Nutzungsart weitere Nutzungsarten haben.
- Mitverpachtet werden die auf dem Pachtgegenstand befindlichen Wassergräben, Wegeflächen und Anlagen, z. B. Einfriedungen, Weidetore, Weidetränken sowie die aufstehenden Bäume, Sträucher, Hecken, Feldgehölze. Nicht mitverpachtet werden forstwirtschaftlich genutzte Flächen.
- Die Bewerber sind gebeten, folgende Angaben der Bewerbung beizufügen:
 - Die gebotene Pachthöhe je Bodenpunkt
 - Angaben zum Betrieb (entfällt für bereits bekannte Pächter)
 - Anschrift, Rechtsform, Vertretung, Größe bzw. Anzahl der Mitarbeiter, Produktionsausrichtung, Unternehmenskonzept, Bewirtschaftungsform
 - Telefon und E-Mailadresse für eventuelle Rückfragen

Bewerbungen sind unter dem Stichwort „Bewerbung Pacht 1254 Wünsdorf“ bis zum 31.05.2024 schriftlich oder per E-Mail zu richten an den

Ev. Kirchenkreisverband Süd, z.H. Herrn Blöcher, Rübelandstraße 9 in 12053 Berlin
E-Mail: j.bloecher@kkv-sued.de, Tel: 030 689 04-118

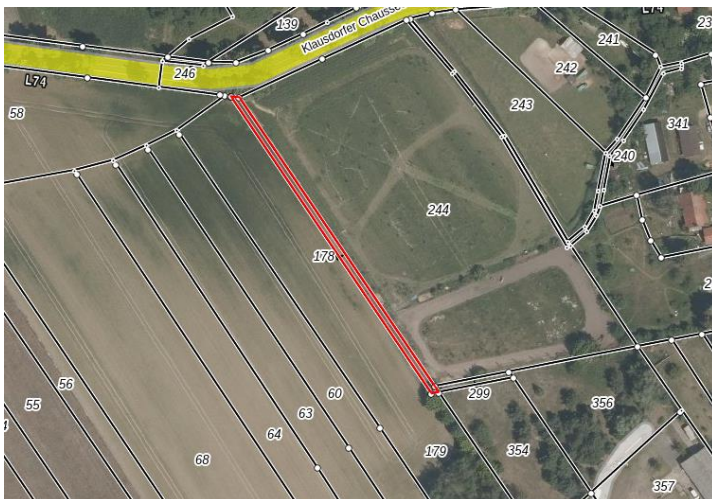
Luftbilder:



1: Mellensee, Flur 1, Flurstück 84



2: Wünsdorf, Flur 1, Flurstück 27



3: Wünsdorf, Flur 7, Flurstück 178