

3,5 Hektar Ackerland in Zossen und Am Mellensee (TF)

Stichwort: Ausschreibung 1250 Zossen

Frist: 15.03.2025

Die Evangelische Kirchengemeinde Zossen schreibt zum 01.01.2026 folgende Flächen zur landwirtschaftlichen Verpachtung aus:

Gemarkung-Flur-Flurstück	Lagehinweis	Gesamtgröße	Pachtfläche	Nutzungsart	Größe Teilfläche	Bodenpunkte (Wertendzahl)
Mellensee-2-471	Mokeweg	9.400 m ²	9.400 m ²	Ackerland	9.400 m ²	25
Zossen-10-81	Hechtwiese/ Holland	27.400 m ²	27.400 m ²	Ackerland	23.070 m ²	37
				Ackerland	4.330 m ²	30

Luftbilder der einzelnen Flächen finden Sie auf den Folgeseiten.

Wichtige Hinweise:

- Die Zusammenstellung der Flächenangaben erfolgt mit größter Sorgfalt anhand katasteramtlicher Angaben, teils aufgrund tatsächlicher Nutzung angepasst. Dennoch sind diese Angaben ohne Gewähr. Die vertragliche Berechnungsgrundlage kann in Abstimmung abweichen.
- Die Verpachtung erfolgt unter Beachtung kirchlicher Vorgaben. Als Mindestpacht gilt der für die ausgeschriebenen Flächen zuletzt gezahlte Pachtzins, mindestens aber 5,50 € je Bodenpunkt für Ackerland und 4,50 € je Bodenpunkt für Grünland.
- Zuzüglich zur vereinbarten Pacht zahlt der Pächter die auf die Pachtflächen entfallenden öffentlichen Lasten und Abgaben, wie Grundsteuer und Beiträge zum Wasser- und Bodenverband.
- Grundsteuerbefreites Pfarrland wird mit einem Aufschlag von 7,00 €/ha verpachtet.
- Gebote können für alle oder einzelne Flächen abgegeben werden.
- Mitverpachtet werden die auf dem Pachtgegenstand befindlichen Wassergräben, Wegeflächen und Anlagen, z. B. Einfriedungen, Weidetore, Weidetränken sowie die aufstehenden Bäume, Sträucher, Hecken, Feldgehölze. Nicht mitverpachtet werden forstwirtschaftlich genutzte Flächen.
- Die Bewerber sind gebeten, folgende Angaben der Bewerbung beizufügen:
 - Die gebotene Pachthöhe je Bodenpunkt
 - Angaben zum Betrieb
 - Anschrift, Rechtsform, Vertretung, Größe bzw. Anzahl der Mitarbeiter, Produktionsausrichtung, Unternehmenskonzept, Bewirtschaftungsform
 - Telefon und E-Mailadresse für eventuelle Rückfragen

Angebote sind unter dem Stichwort „Ausschreibung 1250 Zossen“ bis zum 15.03.2024 schriftlich oder per E-Mail zu richten an den

Ev. Kirchenkreisverband Süd, z.H. Herrn Blöcher, Rübelandstraße 9 in 12053 Berlin

E-Mail: j.bloecher@kkv-sued.de, Tel: 030 689 04-118

Luftbilder:

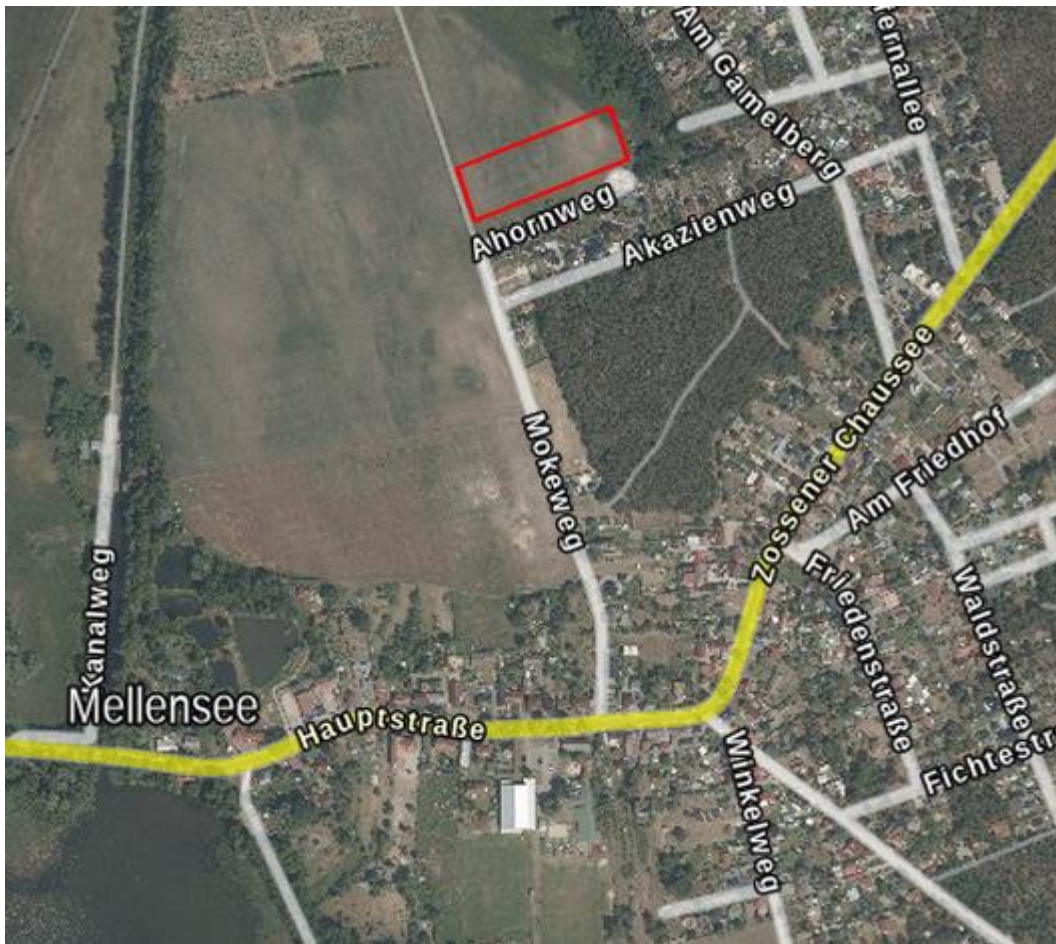


Abb. 1: Flurstück Mellensee-1-471 Luftbild Lage

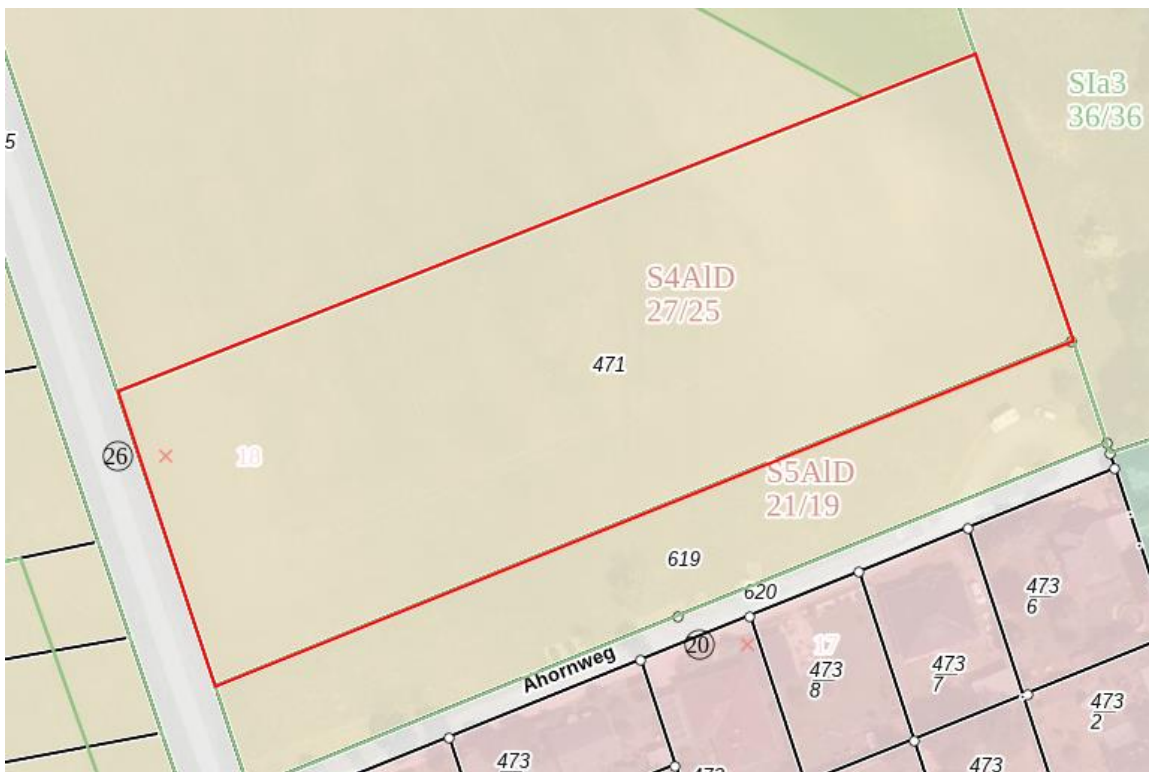


Abb. 2: Flurstück Mellensee-2-471 mit tatsächlicher Nutzung und Bodenschätzung

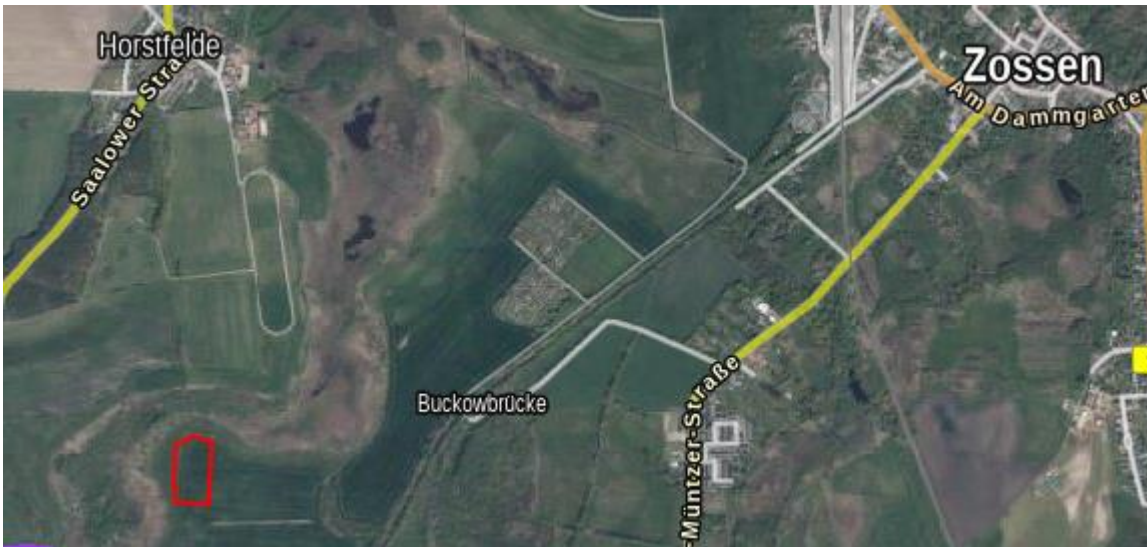


Abb. 3: Flurstück Zossen-10-81 Lage



Abb. 4: Flurstück Zossen-10-81 Luftbild

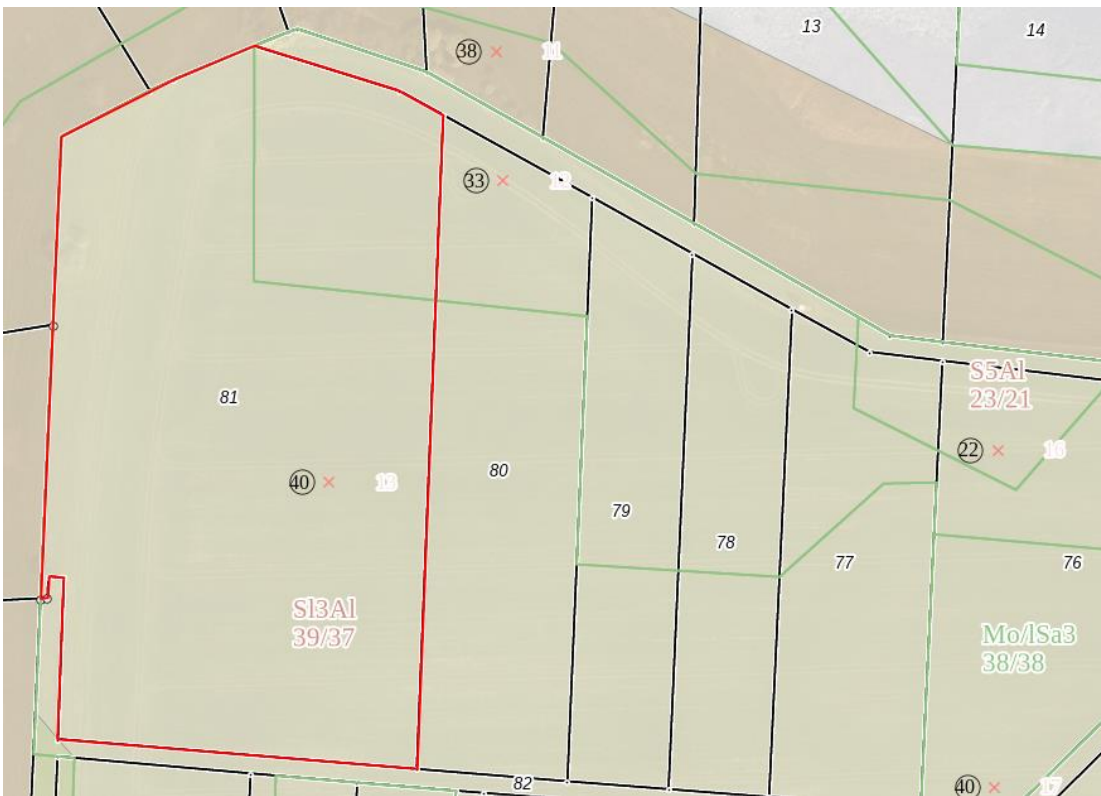


Abb. 5: Flurstück Zossen-10-81 mit tatsächlicher Nutzung und Bodenschätzung