

22 Hektar Ackerland und 3 Hektar Grünland in Wildau-Wentdorf (TF)

Stichwort: Ausschreibung 1226 Wentdorf

Frist: 15.03.2025

Die Evangelische Kirchengemeinde Schönefeld schreibt zum 01.01.2026 folgende Flächen zur landwirtschaftlichen Verpachtung aus:

Flurstücksangaben				Nutzungsklassifikation		
Gemarkung-Flur-Flurstück	Lagehinweis	Gesamtgröße	Pachtfläche	Nutzungsart	Größe Teilfläche	Bodenpunkte (BP)
Wentdorf-1-38	Südlich Ortskern Wentdorf	3.229 m ²	3.229 m ²	Ackerland	3.229 m ²	59
Wentdorf-1-102	Wentdorf	60.850 m ²	42.861 m ²	Ackerland	9.673 m ²	21
				Ackerland	7.444 m ²	50
				Ackerland	7.334 m ²	23
				Ackerland	2.034 m ²	31
				Ackerland	9.453 m ²	25
				Ackerland	1.501 m ²	17
				Ackerland	1.503 m ²	22
				Ackerland	1.384 m ²	17
				Ackerland	2.535 m ²	37
Wentdorf-1-104	Dahmewiesen	32.780 m ²	32.780 m ²	Grünland	3.389 m ²	39
				Grünland	1.776 m ²	35
				Grünland	16.295 m ²	36
				Grünland	11.320 m ²	31
Wentdorf-2-12	Das Pfuhrfeld	78.415 m ²	78.415 m ²	Ackerland	33.898 m ²	28
				Ackerland	27.255 m ²	25
				Ackerland	3.135 m ²	36
				Ackerland	14.127 m ²	23
Wentdorf-2-18	Das Pfuhrfeld	213.220 m ²	37.504 m ²	Ackerland	16.995 m ²	25
				Ackerland	2.875 m ²	21
				Ackerland	8.618 m ²	26
				Ackerland	2.803 m ²	24
				Ackerland	467 m ²	28
				Ackerland	562 m ²	19
				Ackerland	5.184 m ²	23
Wentdorf-4-32	Wentdorfer Forst	47.520 m ²	47.520 m ²	Ackerland	220 m ²	68
				Ackerland	18.403 m ²	68
				Ackerland	7.466 m ²	75
				Ackerland	14.459 m ²	64
				Ackerland	3.806 m ²	74
				Ackerland	455 m ²	69
				Ackerland	2.711 m ²	59
Wentdorf-4-36	Wentdorfer Forst	5.740 m ²	5.740 m ²	Ackerland	614 m ²	54
				Ackerland	741 m ²	47
				Ackerland	3.732 m ²	59
				Ackerland	653 m ²	69
Summen:		44,1754 ha	24,8049 ha		24,8049 ha	

Hinweise zum Verfahren und Luftbilder der einzelnen Flächen finden Sie auf den Folgeseiten.

Wichtige Hinweise:

- Die Zusammenstellung der Flächenangaben erfolgt mit größter Sorgfalt anhand katasteramtlicher Angaben, teils aufgrund tatsächlicher Nutzung angepasst. Dennoch sind diese Angaben ohne Gewähr. Die vertragliche Berechnungsgrundlage kann in Abstimmung abweichen.
- Die Verpachtung erfolgt unter Beachtung kirchlicher Vorgaben. Als Mindestpacht gilt der für die ausgeschriebenen Flächen zuletzt gezahlte Pachtzins, mindestens aber 5,50 € je Bodenpunkt für Ackerland und 4,50 € je Bodenpunkt für Grünland.
- Zusätzlich zur vereinbarten Pacht zahlt der Pächter die auf die Pachtflächen entfallenden öffentlichen Lasten und Abgaben, wie Grundsteuer und Beiträge zum Wasser- und Bodenverband.
- Grundsteuerbefreites Pfarrland wird mit einem Aufschlag von 7,00 €/ha verpachtet.
- Gebote können für alle oder einzelne Flächen abgegeben werden.
- Mitverpachtet werden die auf dem Pachtgegenstand befindlichen Wassergräben, Wegeflächen und Anlagen, z. B. Einfriedungen, Weidetore, Weidetränken sowie die aufstehenden Bäume, Sträucher, Hecken, Feldgehölze. Nicht mitverpachtet werden forstwirtschaftlich genutzte Flächen.
- Die Bewerber sind gebeten, folgende Angaben der Bewerbung beizufügen:
 - Die gebotene Pachthöhe je Bodenpunkt
 - Angaben zum Betrieb
 - Anschrift, Rechtsform, Vertretung, Größe bzw. Anzahl der Mitarbeiter, Produktionsausrichtung, Unternehmenskonzept, Bewirtschaftungsform
 - Telefon und E-Mailadresse für eventuelle Rückfragen

Angebote sind unter dem Stichwort „Ausschreibung 1250 Zossen“ bis zum 15.03.2024 schriftlich oder per E-Mail zu richten an den

Ev. Kirchenkreisverband Süd, z.H. Herrn Blöcher, Rübelandstraße 9 in 12053 Berlin
E-Mail: j.bloecher@kkv-sued.de, Tel: 030 689 04-118

Luftbilder:

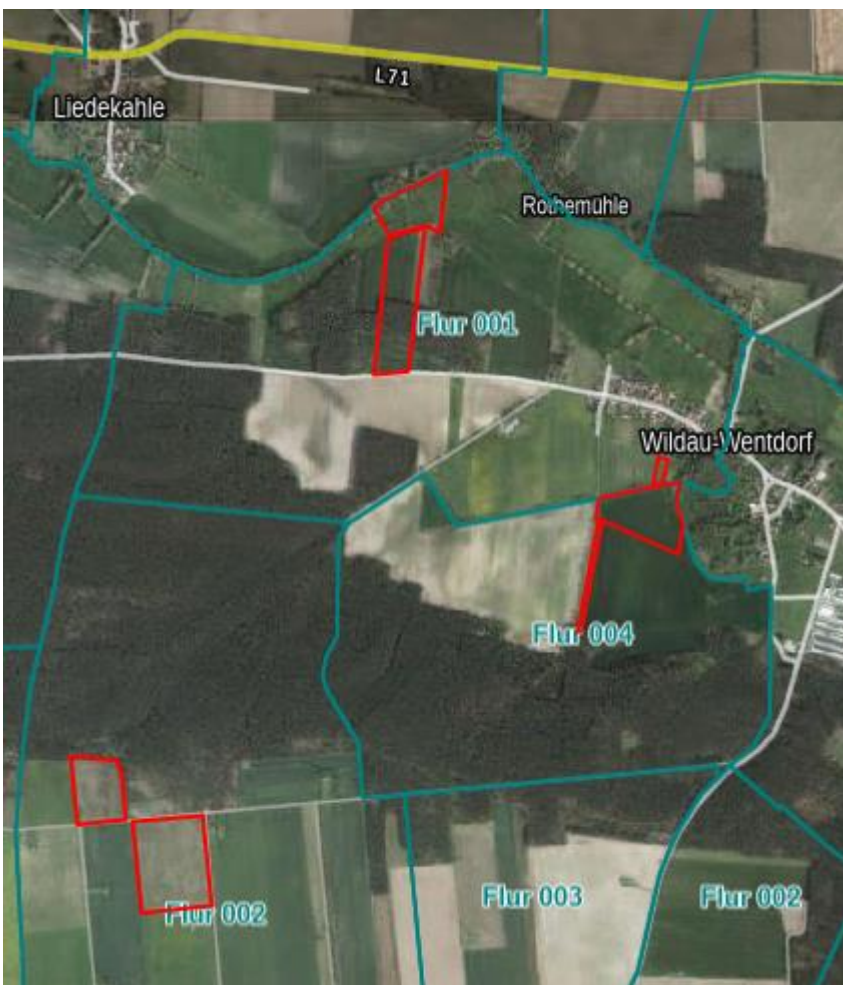


Abb. 1: Übersicht Lage



Abb. 2: Lage Flurstücke 102 und 104, Flur 1



Abb. 3: Lage Flurstück 38, Flur 1 und Flurstücke 32 und 36, Flur 4



Abb. 4: Lage Flurstücke 12 und 18, Flur 2