

## 3,4 Hektar Streuobstwiese in Petkus (TF)

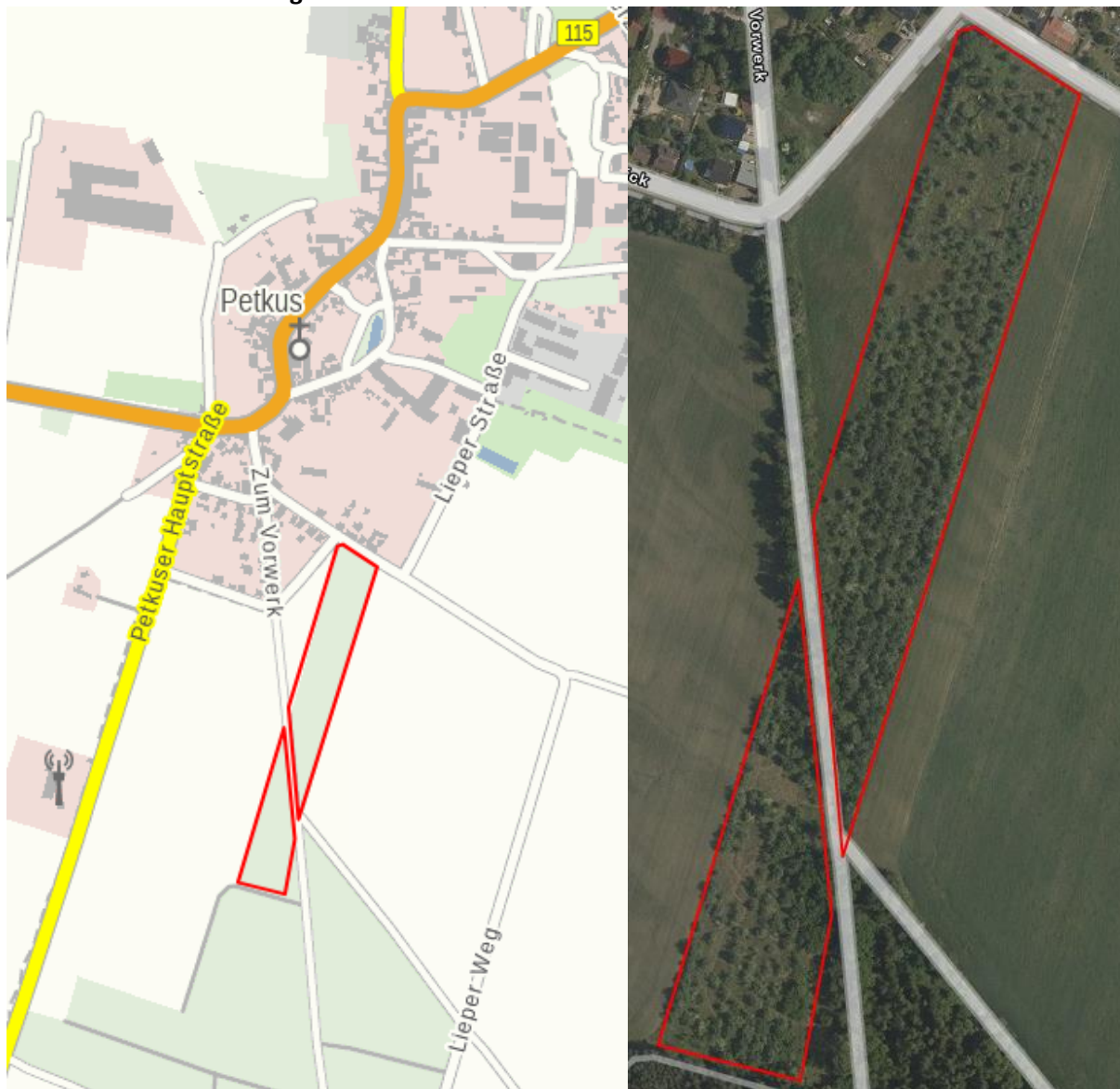
Stichwort: Ausschreibung 1280 Petkus

Frist: 15.03.2025

Die **Evangelische Kirchengemeinde Petkus** schreibt zum 01.01.2026 eine Obstbauplantage zur landwirtschaftlichen Verpachtung auf 10 Jahre aus.

Die ca. 3,4 Hektar große Plantage liegt südlich der Ortslange, angrenzend an die Schenkendorfer Straße. Der vorhandene Baumbestand ist überwiegend ca. 30-35 Jahre alt, bestehend überwiegend aus Apfelbäumen.

**Luftbild und Kartenauszug:**



**Die Plantage setzt sich wie folgt zusammen:**

Gemarkung-Flur-Flurstück	Größe Teilfläche	Bodenpunkte (Wertenzahl)
Petkus-1-342	11.575 m <sup>2</sup>	13 bis 16
Petkus-1-344	22.170 m <sup>2</sup>	16 bis 24
Petkus-1-334	540 m <sup>2</sup>	16
Petkus-1-72	185 m <sup>2</sup>	16

**Wichtige Hinweise:**

- Die Verpachtung erfolgt unter Beachtung kirchlicher Vorgaben. Die erwartete jährliche Mindestpacht beläuft sich auf 120,00 €/ha zzgl. einem Aufschlag von 7,00 €/ha, da es sich um grundsteuerbefreites Pfarrland handelt.
- Zuzüglich zur vereinbarten Pacht zahlt der Pächter die auf die Pachtflächen entfallenden öffentlichen Lasten und Abgaben, wie Grundsteuer und Beiträge zum Wasser- und Bodenverband.
- Die Zusammenstellung der Flächenangaben erfolgt mit größter Sorgfalt anhand katasteramtlicher Angaben, teils aufgrund tatsächlicher Nutzung angepasst. Dennoch sind diese Angaben ohne Gewähr. Die vertragliche Berechnungsgrundlage kann in Abstimmung abweichen.

**Angebote sind unter dem Stichwort „Ausschreibung 1280 Petkus“ bis zum 15.03.2024 schriftlich oder per E-Mail zu richten an den**

Ev. Kirchenkreisverband Süd, z.H. Herrn Blöcher, Rübelandstraße 9 in 12053 Berlin

E-Mail: [j.bloecher@kkv-sued.de](mailto:j.bloecher@kkv-sued.de), Tel: 030 689 04-118

**Die Bewerber sind gebeten, folgende Angaben dem Gebot beizufügen:**

- Die gebotene Pachthöhe je Hektar
- Angaben zum Betrieb (Anschrift, Rechtsform, Vertretung, Größe bzw. Anzahl der Mitarbeiter, Produktionsausrichtung, Unternehmenskonzept, Bewirtschaftungsform)
- Telefon und E-Mailadresse für eventuelle Rückfragen

**Diese und weitere Ausschreibungen werden mit detaillierten Flächenangaben unter [www.kkzf.de/pacht](http://www.kkzf.de/pacht) veröffentlicht.**